

# PRINCIPALES INDICADORES ECONÓMICOS

**M<sup>o</sup> de Economía y Competitividad**

**S.G. de Evaluación de Instrumentos de Política Comercial**

**Fecha de última actualización: 1 abril 2015**

# Índice

## **1** Indicadores nacionales

**1.1.** Indicadores de comercio exterior y de inversión

**1.2.** Otros indicadores nacionales

## **2** Indicadores internacionales

# 1

## Indicadores nacionales

### 1.1. Indicadores de comercio exterior y de inversión

1.1.1. Comercio exterior de mercancías

1.1.2. Entrada de turistas en España

1.1.3. Balanza de Pagos

1.1.4. Exportaciones a los PIDM

1.1.5. Inversiones directas

1.1.6. Índices de Tendencia de la Competitividad (ITCs)

### 1.2. Otros indicadores nacionales

1.2.1. Contabilidad Nacional: PIB Demanda

1.2.2. Precios, producción y empleo

## 1.1.1. Comercio exterior de mercancías (I). Principales magnitudes

		Exportaciones			Importaciones			Saldo		Tasa Cobert. (%)
		Mill. €	tva (%)		Mill. €	tva (%)		Mill. €	tva (%)	
			Nom.	Real		Nom.	Real			
Anual	2013	235.814	4,3	5,4	252.347	-2,2	3,1	-16.533	48,1	93,4
	2014	240.035	2,5	3,5	264.507	5,7	8,3	-24.472	-53,4	90,7
Últimos 12 meses		239.495	2,0	2,8	263.745	5,5	7,6	-24.250	-58,8	90,8
Trim	14. I	58.392	3,2	3,0	64.887	7,0	12,7	-6.494	-60,4	90,0
	14. II	60.873	-2,0	-1,1	66.261	3,7	4,0	-5.388	-203,3	91,9
	14. III	59.125	4,8	6,2	66.098	7,3	9,7	-6.972	-34,5	89,5
	14. IV	61.644	4,3	6,1	67.261	5,0	7,2	-5.617	-13,5	91,6
Mens	14. Nov	19.944	3,2	4,5	21.500	2,0	4,3	-1.555	11,6	92,8
	14. Dic	19.353	5,7	7,2	21.174	5,1	7,0	-1.822	0,4	91,4
	15. Ene	17.895	-2,9	-3,0	20.491	-3,6	-0,8	-2.596	7,9	87,3
2015. Ene-Ene		17.895	-2,9	-3,0	20.491	-3,6	-0,8	-2.596	7,9	87,3

Datos provisionales, excepto datos anuales de 2013 (definitivos)

NOTA: las tasas de variación anual de los datos provisionales se calculan respecto de los datos provisionales del mismo periodo del año anterior

Fuente: Mº de Economía y Competitividad, con datos del Dpto. de Aduanas e II.EE. y S.G. de Análisis Coyuntural y Previsiones Económicas (MINECO)

## 1.1.1. Comercio exterior de mercancías (II). Desglose geográfico

		Comercio con UEM				Comercio con UE-28				Comercio Extra UE-28			
		Export.		Import.		Export.		Import.		Export.		Import.	
		Mill. €	tva (%)	Mill. €	tva (%)	Mill. €	tva (%)	Mill. €	tva (%)	Mill. €	tva (%)	Mill. €	tva (%)
Anual	2013	115.571	2,5	104.801	-0,7	147.722	3,1	130.664	-0,3	88.093	6,3	121.682	-4,1
	2014	119.768	4,0	113.429	9,1	152.292	3,9	141.070	9,4	87.743	0,2	123.436	1,8
Últimos 12 meses		119.638	3,4	113.662	8,7	152.319	3,4	141.482	9,0	87.176	-0,4	122.263	1,6
Trim	14. I	29.622	7,6	27.844	12,8	37.616	7,9	34.103	12,8	20.777	-4,3	30.784	1,2
	14. II	30.113	-1,0	28.995	8,0	38.289	-2,1	35.705	7,7	22.584	-1,8	30.556	-0,7
	14. III	29.502	7,5	27.067	9,7	37.658	7,9	34.145	9,9	21.467	-0,2	31.953	4,6
	14. IV	30.531	2,4	29.523	6,2	38.730	2,6	37.118	7,5	22.914	7,4	30.143	2,1
Mens	14. Nov	10.193	0,2	9.574	2,6	12.896	0,8	12.209	4,3	7.048	8,1	9.291	-0,9
	14. Dic	9.238	4,1	9.282	7,9	11.761	4,9	11.535	8,2	7.591	6,9	9.639	1,7
	15. Ene	9.338	-1,4	9.116	2,6	11.987	0,2	11.204	3,8	5.908	-8,7	9.287	-11,2
2015. Ene-Ene		9.338	-1,4	9.116	2,6	11.987	0,2	11.204	3,8	5.908	-8,7	9.287	-11,2

Datos provisionales, excepto datos anuales de 2013 (definitivos)

NOTA: las tasas de variación anual de los datos provisionales se calculan respecto de los datos provisionales del mismo periodo del año anterior.

Fuente: Mº de Economía y Competitividad, con datos del Dpto. de Aduanas e II.EE.

## 1.1.1. Comercio exterior de mercancías (III). Saldos geográficos

	Saldo con UEM		Saldo con UE-28		Saldo Extra UE-28	
	Mill. €	tva (%)	Mill. €	tva (%)	Mill. €	tva (%)
<b>2012</b>	7.221	399,4	12.202	242,9	-44.033	14,4
<b>2013</b>	10.770	49,2	17.057	39,8	-33.590	23,7
<b>2014</b>	6.338	-43,5	11.222	-36,6	-35.694	-6,1
<b>2015. Ene-Ene</b>	223	-62,0	783	-33,0	-3.379	15,2

Datos definitivos, excepto datos de 2014 y 2015 (provisionales)

NOTA: las tasas de variación anual de los datos provisionales se calculan respecto de los datos provisionales del mismo periodo del año anterior

Fuente: Mº de Economía y Competitividad, con datos del Dpto. de Aduanas e II.EE.

## 1.1.1. Comercio exterior de mercancías (IV). Saldos sectoriales

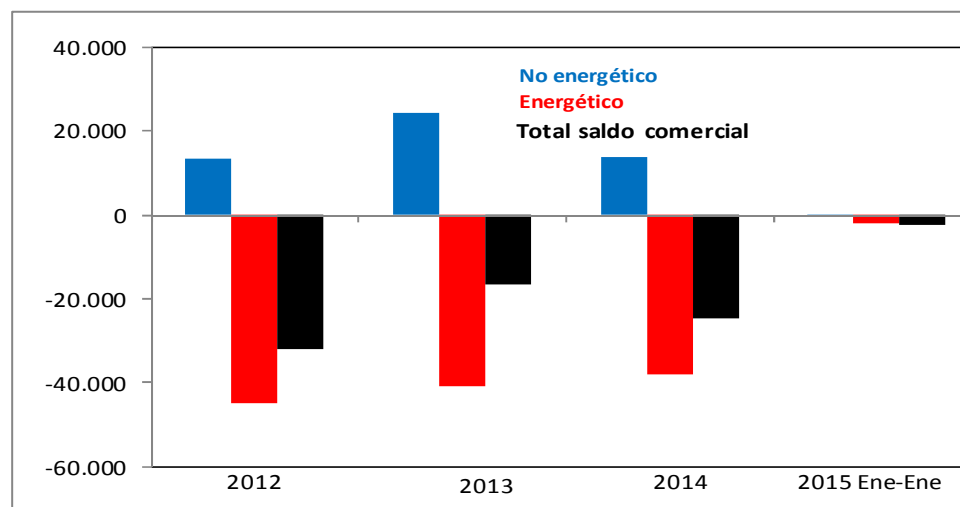
	Saldo comercial		Saldo energético		Saldo no energético	
	Mill. €	tva (%)	Mill. €	tva (%)	Mill. €	tva (%)
<b>2012</b>	-31.831	33,6	-45.046	-5,0	13.215	363,8
<b>2013</b>	-16.533	48,1	-40.993	9,0	24.461	85,1
<b>2014</b>	-24.472	-53,4	-38.071	7,1	13.599	-45,7
<b>2015. Ene-Ene</b>	-2.596	7,9	-2.017	43,3	-579	-178,3

Datos definitivos, excepto datos de 2014 y 2015 (provisionales)

NOTA: las tasas de variación anual de los datos provisionales se calculan respecto de los datos provisionales del mismo periodo del año anterior

Fuente: Mº de Economía y Competitividad, con datos del Dpto. de Aduanas e II.EE.

Saldo comercial: desglose sectorial



Fuente: Mº Economía y Competitividad

## 1.1.1. Comercio exterior de mercancías (V). IVUs y precios

		Índices de Valor Unitario (IVUs)						Precios exteriores de prod. industriales (INE)					
		Exportación		Importación		RRI <sup>(1)</sup>		IPRIX <sup>(2)</sup>		IPRIM <sup>(3)</sup>		RRI <sup>(4)</sup>	
		Índice <sup>(5)</sup>	tva (%)	Índice <sup>(5)</sup>	tva (%)	Índice <sup>(5)</sup>	tva (%)	Índice <sup>(6)</sup>	tva (%)	Índice <sup>(6)</sup>	tva (%)	Índice <sup>(6)</sup>	tva (%)
<b>Anual</b>	<b>2013</b>	110,2	-0,2	109,3	-4,2	100,8	4,3	105,6	-1,9	111,1	-2,3	95,1	0,4
	<b>2014</b>	109,1	-1,0	106,7	-2,4	102,2	1,3	103,5	-1,9	108,6	-2,2	95,3	0,3
<b>Últimos 12 meses</b>		109,1	-0,8	106,6	-2,1	102,4	1,3	103,5	-1,7	108,0	-2,6	95,8	0,9
<b>Trim</b>	<b>14. I</b>	109,0	0,2	105,5	-5,0	103,3	5,3	103,0	-3,9	109,3	-3,1	94,2	-0,8
	<b>14. II</b>	108,7	-1,0	106,6	-0,3	102,0	-0,7	103,3	-2,0	108,9	-1,7	94,9	-0,3
	<b>14. III</b>	109,1	-1,3	107,6	-2,2	101,4	0,7	104,1	-1,0	109,3	-1,5	95,2	0,5
	<b>14. IV</b>	109,5	-1,7	107,3	-2,0	102,0	0,4	103,6	-0,8	106,8	-2,7	97,1	1,9
<b>Mens</b>	<b>14. Dic</b>	109,1	-1,5	109,0	-1,8	100,1	0,4	103,2	-1,1	104,7	-4,4	98,6	3,4
	<b>15. Ene</b>	108,7	0,1	102,0	-2,8	106,6	2,9	103,0	-0,6	102,8	-6,4	100,2	6,2
<b>2015. Ene-Ene</b>		108,7	0,1	102,0	-2,8	106,6	2,9	103,0	-0,6	102,8	-6,4	100,2	6,2

<sup>(1)</sup> RRI: relación real de intercambio =  $IVU_{exp} / IVU_{imp} \times 100$

<sup>(2)</sup> IPRIX: índice de precios de exportación de productos industriales

<sup>(3)</sup> IPRIM: índice de precios de importación de productos industriales

<sup>(4)</sup>  $RRI = IPRIX / IPRIM \times 100$

<sup>(5)</sup> IVUs, base 2000 = 100

<sup>(6)</sup> IPRIX e IPRIM, base 2005 = 100

NOTA: los índices trimestrales y anuales de IPRIX e IPRIM se calculan mediante las medias geométricas de los índices mensuales

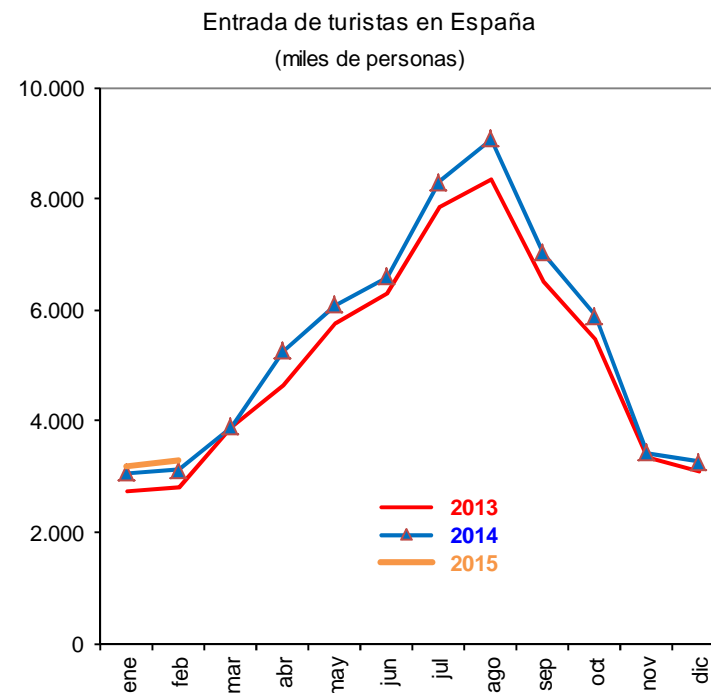
Fuente: elaboración propia a partir de datos del Ministerio de Economía y Competitividad (IVUs) e Instituto Nacional de Estadística (IPRIX e IPRIM)



## 1.1.2. Entrada de turistas en España

		Entrada de turistas	
		Miles de personas	tva (%)
Anual	2013	60.675,5	5,6
	2014	64.994,0	7,1
12 últimos meses		65.269,0	6,4
Trim	14. I	10.077,4	7,2
	14. II	17.939,4	7,3
	14. III	24.389,5	7,6
	14. IV	12.587,6	5,9
Mens	14. Dic	3.263,7	5,6
	15. Ene	3.169,8	3,6
	15. Feb	3.282,3	5,3
15. Ene-Feb		6.452,1	4,5

Fuente: S.G. de Conocimiento y Estudios Turísticos.



Fuente: S.G. de Conocimiento y Estudios Turísticos

### 1.1.3. Balanza de Pagos (I)

<b>Cuenta corriente + Capital: 2015. Enero</b>					
<b>Millones €</b>					
	<b>Ingresos</b>		<b>Pagos</b>		<b>Saldos</b>
	<b>Mill €</b>	<b>15/14 %</b>	<b>Mill €</b>	<b>15/14 %</b>	<b>Mill €</b>
<b>Cuenta Corriente</b>	29.901	0,5	30.326	-1,2	-425
<b>Bienes y Servicios</b>	25.180	0,3	24.136	-0,9	1.043
<b>Turismo y viajes</b>	3.060	2,6	937	13,2	2.123
<b>Rentas primaria y secundaria</b>	4.721	1,4	6.190	-2,2	-1.469
<b>Cuenta de Capital</b>	200	174,0	130	-21,2	70
<b>Cuenta Corriente + Capital</b>	30.101	0,9	30.456	-1,3	-355

Fuente: Banco de España (Balanza de Pagos)

## 1.1.4. Balanza de Pagos (III)

	<b>Cuenta Corriente + Capital: saldos</b>					
	<b>Millones €</b>					
	<b>Anual</b>		<b>Trimestral</b>			
	<b>2013</b>	<b>2014</b>	<b>14. I</b>	<b>14. II</b>	<b>14. III</b>	<b>14. IV</b>
<b>Cuenta Corriente</b>	15.080	8.490	-3.676	108	4.732	7.326
<b>Bienes y Servicios</b>	35.731	27.239	3.109	7.215	10.756	6.159
<b>Turismo y viajes</b>	34.750	35.402	5.961	9.081	13.718	6.642
<b>Rentas primaria y secundaria</b>	-20.649	-18.747	-6.786	-7.106	-6.024	1.169
<b>Cuenta de Capital</b>	6.884	4.455	1.491	1.704	416	844
<b>Cuenta Corriente + Capital</b>	21.964	12.945	-2.185	1.812	5.148	8.170

Fuente: elaboración propia, a partir de datos de Banco de España (Balanza de Pagos)

## 1.1.4. Balanza de Pagos (III)

	<b>Cuenta Corriente + Capital: saldos (% sobre PIB)</b>					
	<b>Anual</b>		<b>Trimestral</b>			
	<b>2013</b>	<b>2014</b>	<b>14. I</b>	<b>14. II</b>	<b>14. III</b>	<b>14. IV</b>
<b>Cuenta Corriente</b>	1,4	0,8	-1,5	0,0	1,8	2,7
<b>Bienes y Servicios</b>	3,4	2,6	1,2	2,7	4,1	2,2
<b>Turismo y viajes</b>	3,3	3,3	2,4	3,4	5,2	2,4
<b>Rentas primaria y secundaria</b>	-2,0	-1,8	-2,7	-2,6	-2,3	0,4
<b>Cuenta de Capital</b>	0,7	0,4	0,6	0,6	0,2	0,3
<b>Cuenta Corriente + Capital</b>	2,1	1,2	-0,9	0,7	2,0	3,0

Fuente: elaboración propia, a partir de datos de Banco de España (Balanza de Pagos) e INE (Contabilidad Nacional)

## 1.1.3. Balanza de Pagos (IV)

	Cuenta Financiera: VNA – VNP <sup>(1)</sup>		
	2013	2014	2015. Ene-Ene
	(mill. €)	(mill. €)	Mill. €
<b>Cuenta Financiera</b>	40.583	32.580	-6.615
<b>Excluido el Banco de España</b>	-73.598	8.247	-5.250
<b>Inversiones directas</b>	-11.979	5.868	313
<b>Inversiones de cartera</b>	-34.853	8.068	-19.216
<b>Otras inversiones <sup>(2)</sup></b>	-27.807	-7.318	13.707
<b>Derivados financieros</b>	1.040	1.631	-54
<b>Banco de España <sup>(3)</sup></b>	114.184	24.332	-1.365
<b>Reservas</b>	535	3.889	-109
<b>Activos netos frente al EUROSISTEMA</b>	123.659	23.819	-2.052
<b>Otros activos netos</b>	-10.010	-3.376	796

<sup>(1)</sup> VNP – VNA = Variación Neta de Pasivos Financieros – Variación Neta de Activos Financieros

<sup>(2)</sup> Incluye, principalmente, préstamos, repos y depósitos

<sup>(3)</sup> Un signo positivo (negativo) supone una disminución (aumento) de los activos del Banco de España frente al exterior

Fuente: Banco de España (Balanza de Pagos)

## 1.1.4. Exportaciones a los PIDM (I)

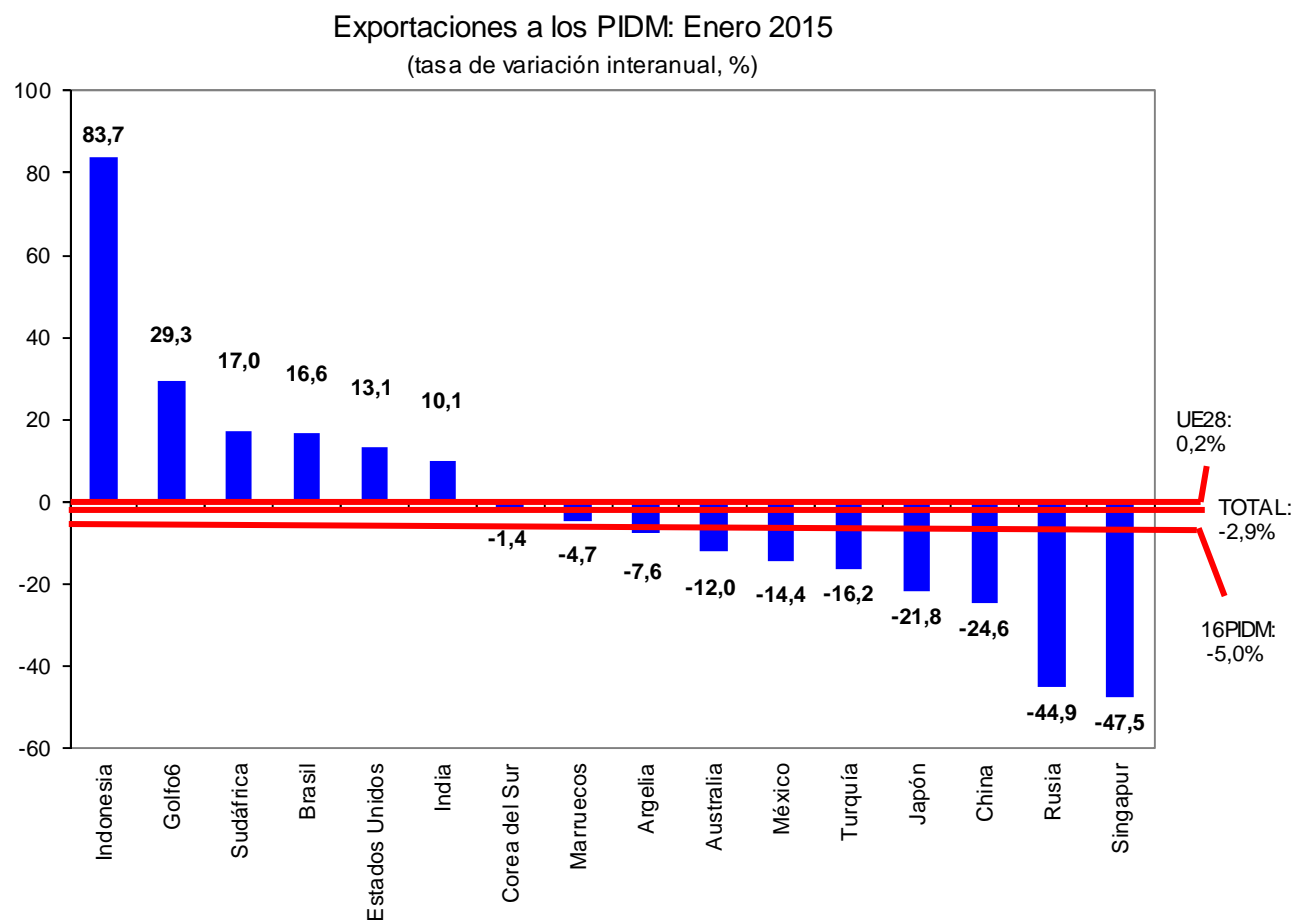
	2013 (mill. €)	2014			2015	
		Mill. €	% total	14/13 %	Enero	
					Mill €	15/14 %
Estados Unidos	790	13,1	790	13,1	790	13,1
Marruecos	399	-4,7	399	-4,7	399	-4,7
Golfo6	359	29,3	359	29,3	359	29,3
Turquía	337	-16,2	337	-16,2	337	-16,2
China	298	-24,6	298	-24,6	298	-24,6
Argelia	220	-7,6	220	-7,6	220	-7,6
Brasil	208	16,6	208	16,6	208	16,6
México	256	-14,4	256	-14,4	256	-14,4
Rusia	118	-44,9	118	-44,9	118	-44,9
Australia	77	-12,0	77	-12,0	77	-12,0
Japón	198	-21,8	198	-21,8	198	-21,8
Sudáfrica	107	17,0	107	17,0	107	17,0
India	85	10,1	85	10,1	85	10,1
Corea del Sur	100	-1,4	100	-1,4	100	-1,4
Singapur	36	-47,5	36	-47,5	36	-47,5
Indonesia	44	83,7	44	83,7	44	83,7
<b>16 PIDM</b>	<b>3.632</b>	<b>-5,0</b>	<b>3.632</b>	<b>-5,0</b>	<b>3.632</b>	<b>-5,0</b>
<b>UE-28</b>	<b>11.987</b>	<b>0,2</b>	<b>11.987</b>	<b>0,2</b>	<b>11.987</b>	<b>0,2</b>
<b>TOTAL</b>	<b>17.895</b>	<b>-2,9</b>	<b>17.895</b>	<b>-2,9</b>	<b>17.895</b>	<b>-2,9</b>

Datos provisionales, excepto datos de 2013 (definitivos)

NOTA: las tasas de variación anual de los datos provisionales se calculan respecto de los datos provisionales del mismo periodo del año anterior

Fuente: Mº de Economía y Competitividad, con datos del Dpto. de Aduanas e II.EE.

## 1.1.4. Relaciones comerciales con los PIDM (II)



Fuente: Mº de Economía y Competitividad, a partir de datos de Aduanas

## 1.1.5. Inversiones directas

Inversión Extranjera en España <sup>(*)</sup> : Millones de euros									
	Anual				Trimestral				2014
	2010	2011	2012	2013	14. I	14. II	14. III	14. IV	Ene-Dic
<b>Bruta (Mill €)</b>	24.327	31.031	19.738	19.982	2.463	2.766	5.689	8.003	18.920
<b>Neta (Mill €)</b>	20.840	26.603	-3.075	14.764	2.082	3.621	3.621	5.328	13.437

Inversión Española en el Extranjero <sup>(*)</sup> : Millones de euros									
	Anual				Trimestral				2014
	2010	2011	2012	2013	14. I	14. II	14. III	14. IV	Ene-Dic
<b>Bruta (Mill €)</b>	42.302	37.402	19.779	25.071	5.423	3.730	8.168	8.718	26.039
<b>Neta (Mill €)</b>	26.003	13.318	-12.421	13.027	3.335	3.687	3.687	-195	4.213

<sup>(\*)</sup> Incluye operaciones de no ETVEs y de ETVEs

Fuente: Registro de Inversiones en la Secretaría de Estado de Comercio del Ministerio de Economía y Competitividad



## 1.1.6. Índices de Tendencia de la Competitividad (ITCs) (I)

		ITCs calculados con IPCs (variación anual, %)						
		Frente a UEM-18	Frente a UE-28			Frente a OCDE		
			ITC	IPR	IPX	ITC	IPR	IPX
Datos anuales	2011	0,4	0,2	0,0	0,2	0,3	0,2	0,5
	2012	-0,1	-0,2	-0,5	-0,7	0,1	-3,1	-3,0
	2013	0,0	0,0	0,5	0,5	0,0	3,6	3,5
Datos Trimestrales	2014. I	-0,7	-0,8	0,2	-0,5	-1,2	4,0	2,7
	2014. II	-0,5	-0,8	0,0	-0,8	-1,5	2,8	1,3
	2014. III	-0,9	-0,9	-0,3	-1,2	-1,8	0,3	-1,4
	2014. IV	-0,9	-0,9	-0,2	-1,2	-1,7	-1,5	-3,1
<b>2014. Enero - Diciembre</b>		-0,7	-0,8	-0,1	-0,9	-1,5	1,4	-0,2

ITC = índice de tendencia de la competitividad →  $ITC = IPR \times IPX / 100$

IPR = índice de precios relativos

IPX = índice de tipo de cambio

Un aumento (descenso) del índice indica un empeoramiento (mejora) de la competitividad

Fuente: Mº de Economía y Competitividad

## 1.1.6. Índices de Tendencia de la Competitividad (ITCs) (II)

		ITCs calculados con IPCs (variación anual, %)		
		Frente a los países BRICS		
		IPR	IPX	ITC
Datos anuales	2011	-3,1	1,0	-2,2
	2012	-1,5	-5,3	-6,7
	2013	-2,8	4,4	1,5
Datos Trimestrales	2014. I	-3,6	8,6	4,7
	2014. II	-3,6	9,3	5,4
	2014. III	-4,1	2,1	-2,1
	2014. IV	-4,1	-1,1	-5,2
2014. Enero - Diciembre		-3,8	4,6	0,6

ITC = índice de tendencia de la competitividad →  $ITC = IPR \times IPX / 100$

IPR = índice de precios relativos

IPX = índice de tipo de cambio

Un aumento (descenso) del índice indica un empeoramiento (mejora) de la competitividad

Fuente: Mº de Economía y Competitividad

## 1.1.6. Índices de Tendencia de la Competitividad (ITCs) (III)

		ITCs calculados con IVUs (variación anual, %)						
		Frente a UEM-18	Frente a UE-28			Frente a OCDE		
		ITC	IPR	IPX	ITC	IPR	IPX	ITC
Datos anuales	2011	-0,1	-0,3	0,0	-0,3	-0,4	0,2	-0,2
	2012	-0,3	0,0	-0,5	-0,5	1,4	-3,2	-1,8
	2013	0,3	0,2	0,5	0,8	-0,5	3,6	3,0
Datos Trimestrales	2013. IV	0,0	-0,2	0,7	0,5	-1,3	5,1	3,7
	2014. I	1,2	1,3	0,2	1,5	-0,4	4,0	3,6
	2014. II	-0,4	-0,3	0,0	-0,2	0,5	2,8	3,3
	2014. III	-1,4	-1,1	-0,3	-1,4	-1,6	0,3	-1,3
2014. Enero - Septiembre		-0,2	-0,1	0,0	-0,1	-0,5	2,4	1,9

ITC = índice de tendencia de la competitividad →  $ITC = IPR \times IPX / 100$

IPR = índice de precios relativos

IPX = índice de tipo de cambio

Un aumento (descenso) del índice indica un empeoramiento (mejora) de la competitividad

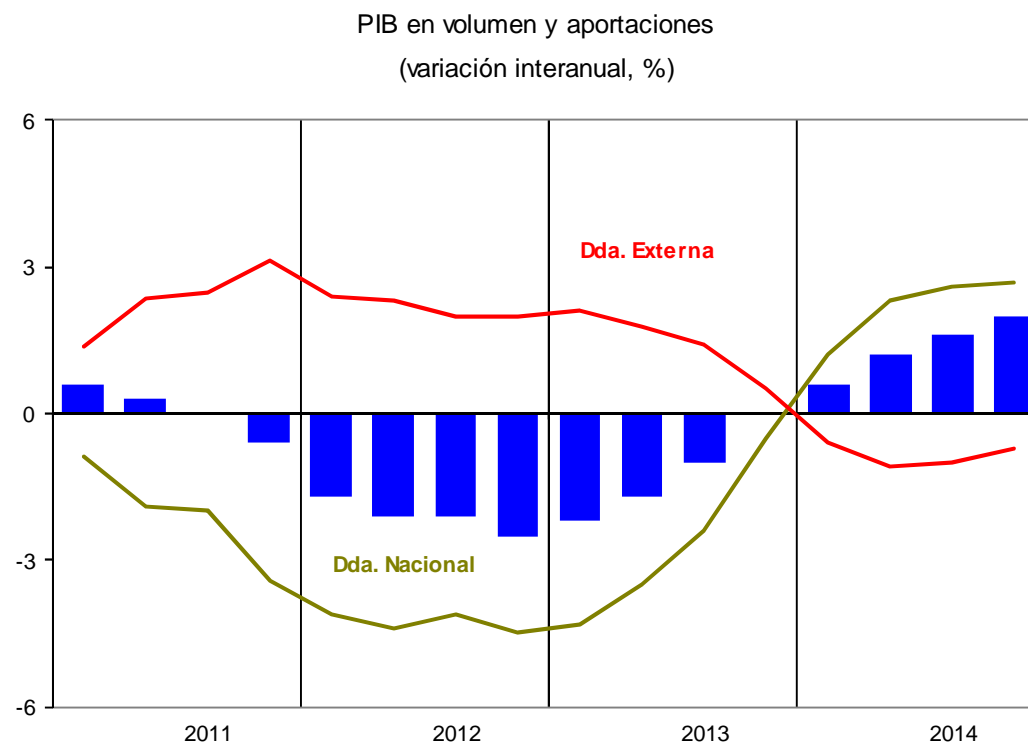
Fuente: Mº de Economía y Competitividad

## 1.2.1. Contabilidad Nacional. PIB Demanda (I)

		Volumen (variación interanual, %)					
		Anual		Trimestral			
		2013	2014	14. I	14. II	14. III	14. IV
<b>PIB</b>		-1,2	1,4	0,6	1,2	1,6	2,0
<b>Consumo final</b>	<b>Hogares</b>	-2,3	2,4	1,3	2,3	2,8	3,4
	<b>AA.PP.</b>	-2,9	0,1	0,3	0,3	0,3	-0,5
<b>Formación Bruta de Capital Fijo</b>		-3,8	3,4	0,8	3,9	3,9	5,1
<b>Exportaciones ByS</b>		4,3	4,2	6,4	1,0	4,5	4,7
<b>Importaciones ByS</b>		-0,5	7,6	9,4	4,9	8,6	7,7
<b>Demanda nacional<sup>(*)</sup></b>		-2,7	2,2	1,2	2,3	2,6	2,7
<b>Demanda externa<sup>(*)</sup></b>		1,5	-0,8	-0,6	-1,1	-1,0	-0,7

(\*) Contribuciones al crecimiento del PIB

## 1.2.1. Contabilidad Nacional. PIB Demanda (II)



Fuente: INE

## 1.2.2. Precios, producción y empleo (I)

		Anual		Trimestral				Mensual	
		2013	2014	14. I	14. II	14. III	14. IV	15. Ene	15. Feb
IPC (tva, %)	General	1,4	-0,1	0,0	0,2	-0,3	-0,5	-1,3	-1,1
	Subyacente <sup>(1)</sup>	1,5	0,0	0,1	0,1	0,0	-0,1	0,2	0,2
	Dif. con zona euro <sup>(2)</sup>	0,2	-0,6	-0,6	-0,4	-0,8	-0,8	-0,9	-0,9
IPI (tva, %) <sup>(3)</sup>		-1,2	1,3	1,5	2,6	0,6	0,3	0,4	----
IPRI (tva, %)		0,6	-1,3	-2,2	-0,1	-0,9	-2,1	-2,8	-1,6
EPA	Ocupados (miles)	16.750	17.344	16.951	17.353	17.504	17.569	----	----
	Parados (miles)	5.996	5.610	5.933	5.623	5.428	5.458	----	----
	Tasa de paro (%)	26,36	24,44	25,93	24,47	23,67	23,70	----	----

<sup>(1)</sup> No incluye alimentos no elaborados y productos energéticos

<sup>(2)</sup> Diferencial entre IPC armonizado de España e IPC armonizado de la zona euro

<sup>(3)</sup> Serie corregida de efecto calendario

IPI: Índice de Producción Industrial

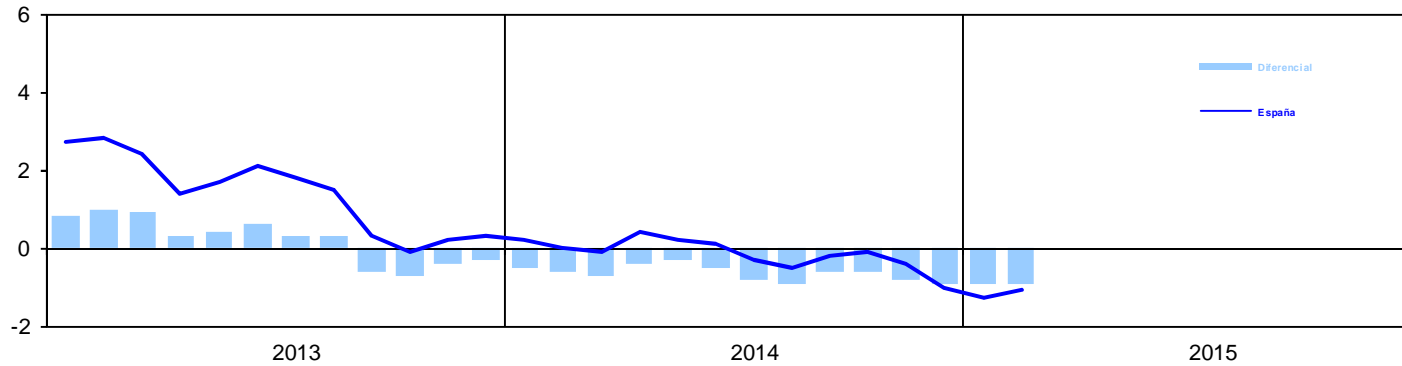
IPRI: Índice de Precios Industriales

tva, %: tasa de variación interanual en porcentaje

Fuente: INE y EUROSTAT

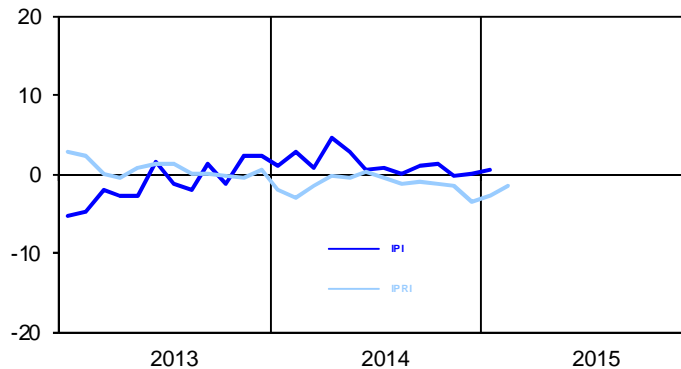
## 1.2.2. Precios, producción y empleo (II)

IPC en España y diferencial con UE  
(tasa de variación interanual, en %)



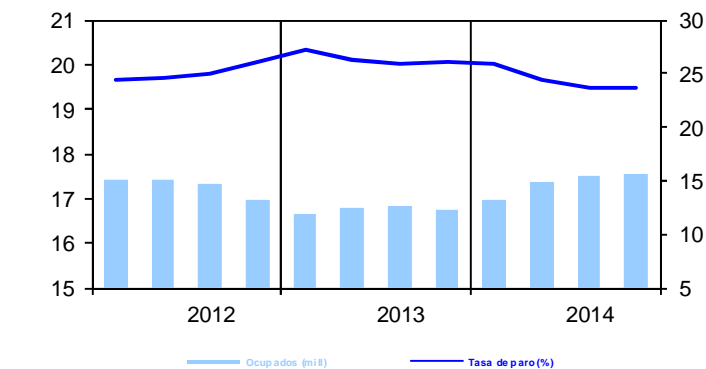
Fuente: Instituto Nacional de Estadística y EUROSTAT

Actividad Industrial: IPI e IPRI  
(tasa de variación interanual, en %)



Fuente: Instituto Nacional de Estadística y EUROSTAT

Mercado de trabajo (EPA)  
(mill. ocupados y tasa de paro)



Fuente: Instituto Nacional de Estadística

## **2**

## **Indicadores internacionales**

### **2.1.**

**Producto Interior Bruto**

### **2.2.**

**Comercio de mercancías**

### **2.3.**

**Balanza de pagos de la zona euro**

### **2.4.**

**Principales exportadores mundiales: mercancías**

### **2.5.**

**Principales exportadores mundiales: servicios**

### **2.6.**

**Cuota de exportaciones españolas de mercancías**

### **2.7.**

**Precio del petróleo**

### **2.8.**

**Tipo de cambio dólar/euro**



## 2.1. Producto Interior Bruto (I)

	Anual <sup>(*)</sup>				Tasas de variación trimestral							
					Intertrimestral				Interanual			
	2012	2013 <sup>(P)</sup>	2014 <sup>(e)</sup>	2015 <sup>(e)</sup>	I-14	II-14	III-14	IV-14	I-14	II-14	III-14	IV-14
<b>UE 28</b>	-0,3	0,2	1,4	1,8	0,4	0,2	0,3	0,4	1,4	1,3	1,2	1,3
Zona euro (18)	-0,7	-0,4	0,8	1,3	0,3	0,1	0,2	0,3	1,1	0,8	0,8	0,9
España	-1,6	-1,2	1,3	1,7	0,3	0,5	0,5	0,7	0,6	1,2	1,6	2,0
Alemania	0,9	0,5	1,4	1,5	0,8	-0,1	0,1	0,7	2,3	1,4	1,2	1,5
Francia	0,3	0,3	0,4	1,0	0,0	-0,1	0,3	0,1	0,8	0,0	0,4	0,2
Italia	-2,4	-1,9	-0,2	0,8	-0,1	-0,2	-0,1	0,0	-0,1	-0,3	-0,5	-0,5
Reino Unido	0,3	1,7	3,2	2,7	0,7	0,8	0,7	0,5	2,5	2,6	2,5	2,7
EEUU	2,3	2,2	2,2	3,1	-0,5	1,1	1,2	0,5	1,9	2,6	2,7	2,4
Japón	1,5	1,5	0,9	0,8	1,5	-1,9	-0,6	0,6	2,9	-0,4	-1,4	-0,5
China	7,7	7,7	7,4	7,1	1,5	2,0	1,9	---	7,4	7,5	7,3	7,3
Brasil	1,0	2,5	0,3	1,4	0,6	-1,4	0,2	0,3	2,7	-1,2	-0,6	-0,2
México	4,0	1,1	2,4	3,5	0,3	1,0	0,5	0,7	1,9	2,8	2,2	2,6
<b>Total PIB Mundial</b>	<b>3,4</b>	<b>3,3</b>	<b>3,3</b>	<b>3,8</b>								
<b>Comercio Mundial<sup>(**)</sup></b>	<b>2,9</b>	<b>3,0</b>	<b>3,8</b>	<b>5,0</b>								

(\*) Tasas de variación interanual en porcentaje a precios constantes

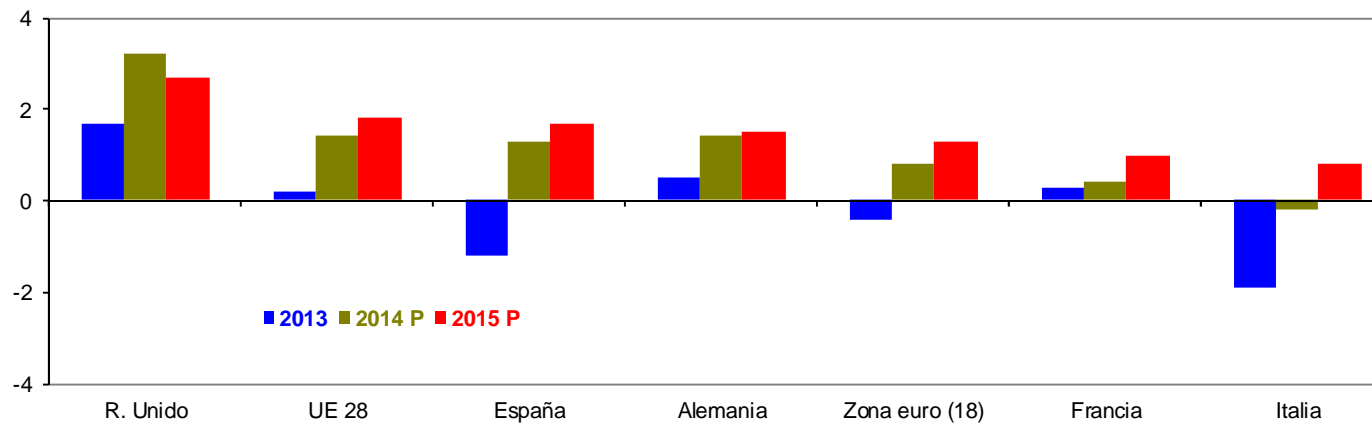
(\*\*) Comercio mundial de mercancías y servicios en volumen (FMI, octubre 2014)

(P) Datos provisionales. (e) Estimaciones del FMI (octubre 2014)

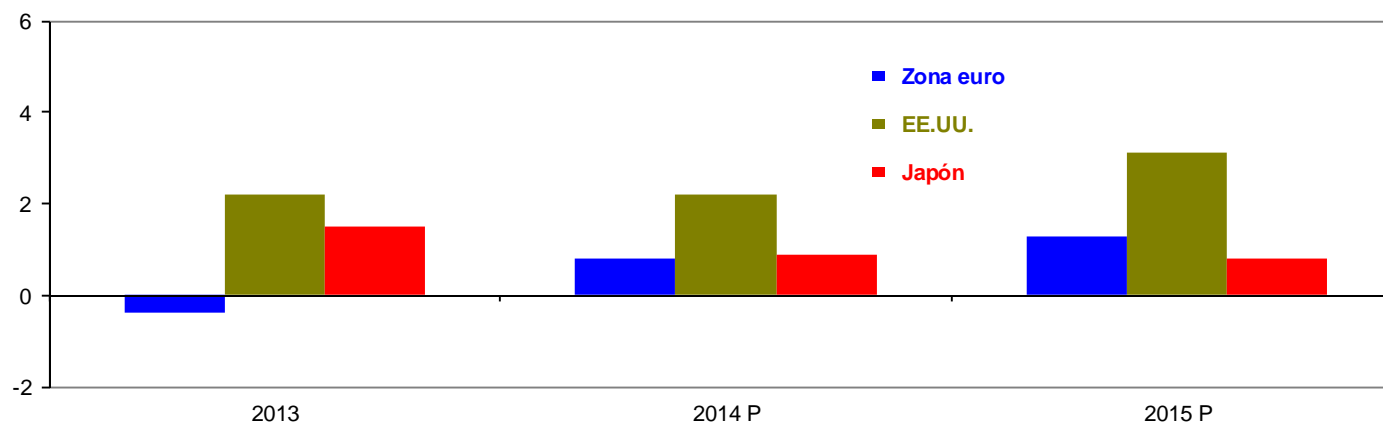
Fuente: FMI (para datos anuales), Eurostat y estadísticas nacionales (Japón, China, Brasil y México).

## 2.1. Producto Interior Bruto (II)

Crecimiento del PIB real en la Unión Europea



Crecimiento del PIB real: desglose por principales áreas geográficas mundiales



Fuente: Fondo Monetario Internacional

## 2.2. Comercio de mercancías

	Exportaciones (variación anual, %)			Importaciones (variación anual, %)		
	2015. Ene	12 últimos meses	2015. Ene-Ene	2015. Ene	12 últimos meses	2015. Ene-Ene
<b>España</b>	-2,9	2,0	-2,9	-3,6	5,5	-3,6
<b>Francia <sup>(1)</sup></b>	-1,8	-0,3	-1,8	-7,9	-2,3	-7,9
<b>Alemania</b>	-0,6	3,5	-0,6	-2,3	1,8	-2,3
<b>Italia</b>	-4,2	1,6	-4,2	-4,2	-1,4	-4,2
<b>Zona euro <sup>(2)</sup></b>	-2,7	1,5	-2,7	-5,4	0,3	-5,4
<b>Reino Unido</b>	-12,6	-12,2	-12,6	-3,1	-0,9	-3,1
<b>UE-28 <sup>(3)</sup></b>	-2,7	0,9	-2,7	-3,5	1,6	-3,5
<b>EEUU</b>	-4,7	2,1	-4,7	-2,9	3,2	-2,9
<b>Japón</b>	17,0	5,4	17,0	-9,0	2,8	-9,0

Fuente: Mº de Economía y Competitividad, con datos de fuentes de estadísticas nacionales.

(1) Francia, excluido el material de defensa

(2) Incluye ventas extra-zona euro y ventas entre países de la zona euro

(3) Incluye ventas extra-UE y ventas entre países de la UE

## 2.3. Balanza de pagos de la zona euro

	Zona euro <sup>(*)</sup> : Saldo de la Cuenta Corriente + Capital (miles de mill. €)								
	Anual		Trimestral				Mensual		2015. Ene-Ene
	2013	2014	14. I	14. II	14. III	14. IV	14. Dic	15. Ene	
<b>Comercial</b>	215,5	240,9	44,5	61,0	61,2	74,3	25,9	10,5	10,5
<b>Servicios</b>	65,9	79,9	18,9	22,3	20,5	18,3	6,2	2,6	2,6
<b>Renta primaria</b>	52,2	53,2	20,1	-9,0	12,2	30,0	16,6	9,9	9,9
<b>Renta secundaria</b>	-142,9	-142,2	-51,3	-33,7	-25,2	-32,0	-13,6	-14,9	-14,9
<b>Cuenta Corriente</b>	190,7	231,8	32,2	40,5	68,6	90,5	35,2	8,2	8,2
<b>Capital</b>	22,4	21,5	6,2	4,3	4,4	6,6	2,6	0,4	0,4
<b>Cap(+) ó Nec(-) financ.</b>	213,2	253,3	97,8	44,8	73,0	97,2	37,8	8,6	8,6

(\*) Balanza de pagos de la zona euro frente al Resto del Mundo

Fuente: Banco Central Europeo

## 2.4. Principales exportadores mundiales. Comercio de mercancías

	Cuota					Dif. 13-12	Ranking 2013
	(% sobre total de exportaciones mundiales de mercancías)						
	2009	2010	2011	2012	2013		
China	9,57	10,31	10,36	11,13	11,74	0,61	1
Estados Unidos	8,41	8,36	8,09	8,40	8,39	0,00	2
Alemania	8,92	8,23	8,04	7,63	7,72	0,09	3
Japón	4,63	5,03	4,49	4,34	3,80	-0,54	4
Países Bajos	3,97	3,75	3,64	3,55	3,57	0,02	5
Francia	3,86	3,42	3,25	3,09	3,08	-0,01	6
Corea del Sur	2,90	3,05	3,03	2,98	2,97	0,00	7
Reino Unido	2,83	2,72	2,76	2,57	2,88	0,31	8
Hong Kong	2,62	2,62	2,49	2,68	2,85	0,17	9
Fed. Rusa	2,42	2,62	2,85	2,88	2,78	-0,09	10
Italia	3,24	2,92	2,85	2,72	2,75	0,03	11
Bélgica	2,95	2,66	2,60	2,42	2,49	0,07	12
Canadá	2,52	2,53	2,46	2,47	2,44	-0,04	13
Singapur	2,15	2,30	2,23	2,22	2,18	-0,04	14
México	1,83	1,95	1,91	2,01	2,02	0,01	15
Emiratos Árabes U.	1,53	1,40	1,65	1,90	2,01	0,12	16
Arabia Saudí	1,53	1,64	1,99	2,11	2,00	-0,11	17
<b>España</b>	<b>1,81</b>	<b>1,66</b>	<b>1,67</b>	<b>1,60</b>	<b>1,68</b>	<b>0,08</b>	<b>18</b>
India	1,31	1,48	1,65	1,61	1,66	0,05	19
Taiwan	1,62	1,79	1,68	1,64	1,62	-0,01	20

Fuente: OMC (octubre 2014)

## 2.5. Principales exportadores mundiales. Comercio de servicios

	Cuota (% sobre total de exportaciones mundiales de servicios)					Dif. 13-12	Ranking 2013
	2009	2010	2011	2012	2013		
Estados Unidos	14,14	14,12	13,92	14,33	14,25	-0,08	1
Reino Unido	7,30	6,89	6,82	6,56	6,30	-0,26	2
Alemania	6,71	6,34	6,25	6,04	6,16	0,13	3
Francia	5,43	5,10	5,46	4,90	5,09	0,19	4
China	3,68	4,21	4,09	4,33	4,41	0,08	5
India	2,64	3,04	3,22	3,31	3,25	-0,06	6
Países Bajos	3,19	3,02	3,16	2,98	3,16	0,18	7
Japón	3,61	3,62	3,32	3,24	3,13	-0,11	8
<b>España</b>	<b>3,51</b>	<b>3,23</b>	<b>3,31</b>	<b>3,11</b>	<b>3,13</b>	<b>0,01</b>	<b>9</b>
Hong Kong	2,43	2,74	2,75	2,85	2,87	0,02	10
Irlanda	2,68	2,56	2,63	2,63	2,70	0,07	11
Singapur	2,16	2,46	2,54	2,66	2,63	-0,03	12
Rep. de Corea	2,08	2,25	2,19	2,51	2,41	-0,10	13
Italia	2,66	2,53	2,47	2,36	2,37	0,01	14
Bélgica	2,47	2,38	2,24	2,26	2,29	0,02	15
Suiza	2,13	2,12	2,16	2,02	2,01	-0,01	16
Canadá	1,83	1,88	1,84	1,78	1,68	-0,10	17
Luxemburgo	1,64	1,65	1,66	1,63	1,66	0,03	18
Suecia	1,58	1,58	1,64	1,60	1,61	0,01	19
Dinamarca	1,58	1,59	1,54	1,49	1,50	0,01	20

Fuente: OMC (octubre 2014)

## 2.6.

## Cuota de exportaciones españolas de mercancías

	Datos anuales						Datos trimestrales			
	2008	2009	2010	2011	2012	2013	13. IV	14. I	14. II	14. III
<b>Mundo</b>	1,76	1,81	1,66	1,67	1,60	1,68	1,69	1,81	1,78	1,63
<b>UE – 28</b>	3,29	3,42	3,30	3,19	3,13	3,24	3,29	3,34	3,39	3,19
<b>UEM - 18</b>	3,66	3,84	3,75	3,57	3,50	3,57	3,66	3,64	3,74	3,54
<b>Alemania</b>	2,45	2,73	2,50	2,39	2,45	2,51	2,53	2,57	2,77	2,51
<b>Francia</b>	6,74	6,67	6,57	6,43	6,47	6,60	6,71	6,63	6,71	6,37
<b>Italia</b>	4,10	4,41	4,55	4,50	4,46	4,52	4,59	4,71	4,81	4,69
<b>Países Bajos</b>	1,53	1,48	1,79	1,55	1,45	1,42	1,45	1,64	1,62	1,34
<b>Bélgica</b>	1,92	2,05	2,08	1,94	1,88	1,92	2,04	1,81	1,83	1,68
<b>Portugal</b>	30,68	32,69	31,95	32,34	31,84	32,22	33,85	31,92	31,91	32,66
<b>Reino Unido</b>	3,02	2,92	2,61	2,65	2,57	2,93	2,96	3,30	3,27	2,88

Fuente: elaboración propia, a partir de datos EUROSTAT y OMC

## 2.7. Precio del petróleo (I)

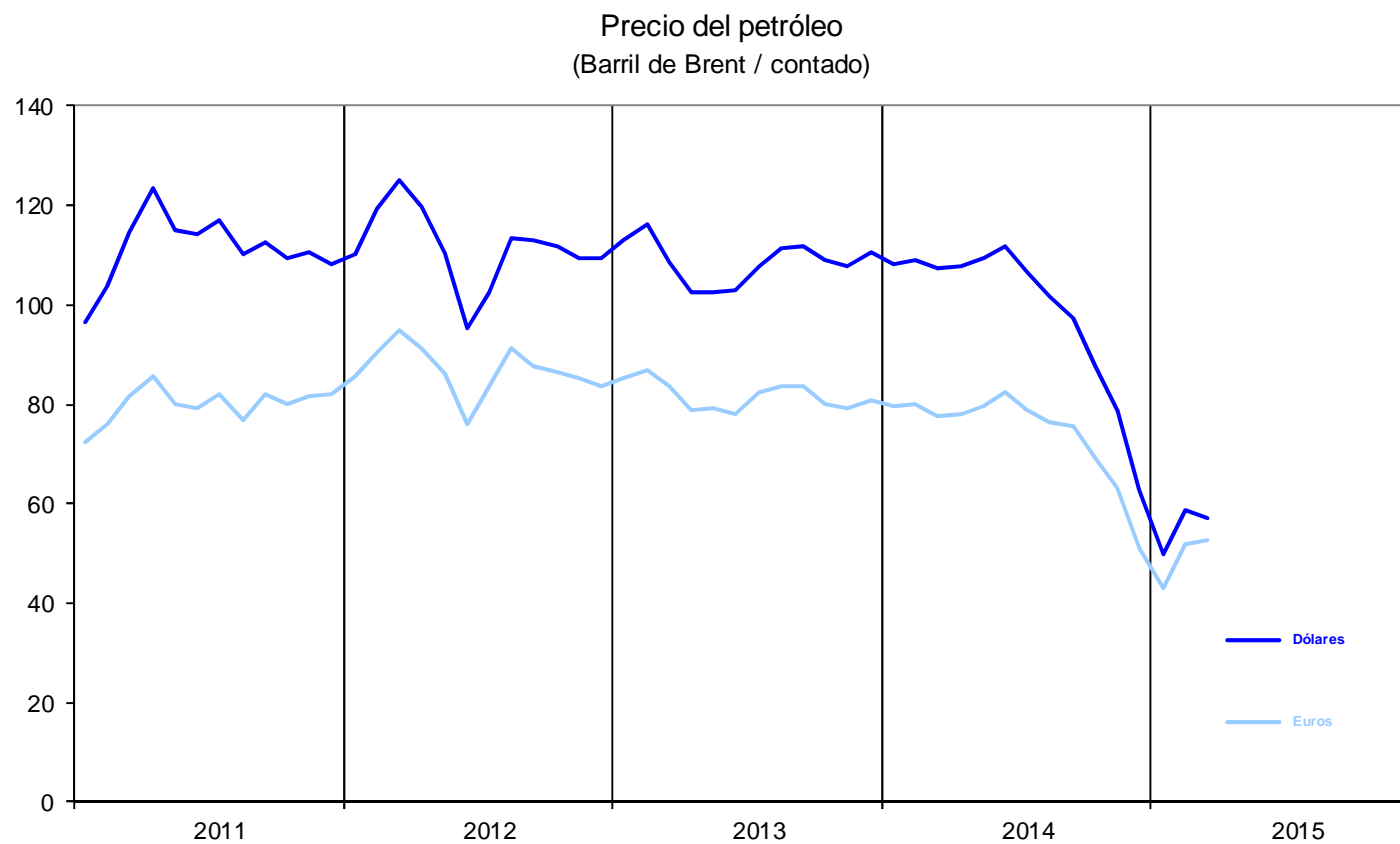
		Precio en dólares		Precio en euros	
		\$ / barril	tva (%)	€ / barril	tva (%)
Anual	2012	111,7	0,3	86,8	8,6
	2013	108,7	-2,7	81,8	-5,8
	2014	99,1	-8,8	74,3	-9,2
Trimestral	14. TRIM II	109,7	6,8	80,0	1,8
	14. TRIM III	102,0	-7,5	76,9	-7,6
	14. TRIM IV	76,4	-30,0	61,1	-23,6
	15. TRIM I	55,2	-49,0	49,1	-37,9
Mensual	14. Octubre	87,7	-19,7	69,2	-13,6
	14. Noviembre	78,80	-27,0	63,2	-20,3
	14. Diciembre	62,9	-43,2	51,0	-36,9
	15. Enero	49,8	-54,0	42,8	-46,1
	15. Febrero	58,9	-46,0	51,9	-35,0
	15. Marzo	57,0	-47,0	52,6	-32,4

tva (%): tasa de variación interanual, en porcentaje

Fuente: Financial Times y Banco Central Europeo



## 2.7. Precio del petróleo (II)



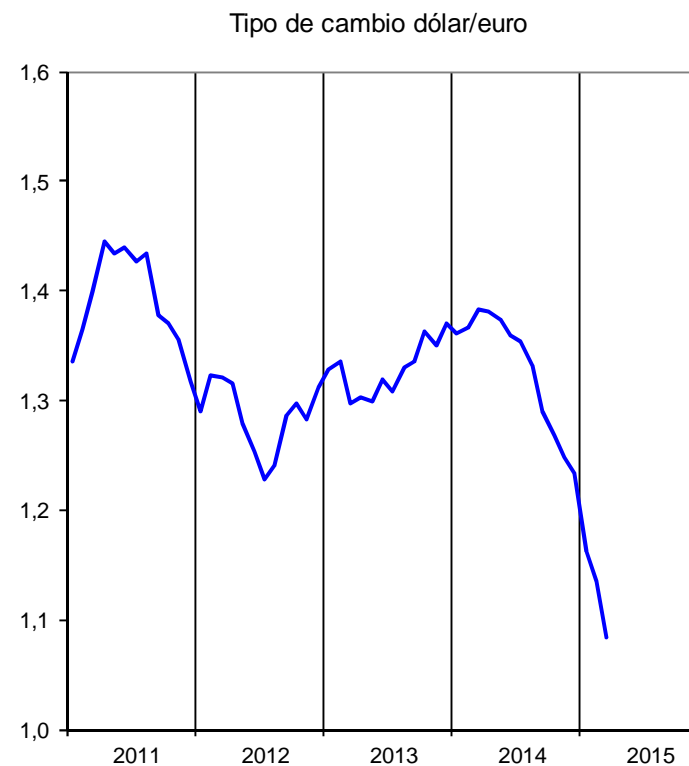
Fuente: Financial Times y Banco Central Europeo

## 2.8. Tipo de cambio dólar/euro

		\$ US / €	tva (%)
<b>Anual</b>	<b>2012</b>	1,286	-7,6
	<b>2013</b>	1,328	3,3
	<b>2014</b>	1,329	0,1
<b>Trimestral</b>	<b>14. TR II</b>	1,371	4,9
	<b>14. TR III</b>	1,325	0,0
	<b>14. TR IV</b>	1,249	-8,2
	<b>15. TR I</b>	1,127	-17,7
<b>Mensual</b>	<b>14. Oct</b>	1,267	-7,0
	<b>14. Nov</b>	1,247	-7,6
	<b>14. Dic</b>	1,233	-10,0
	<b>15. Ene</b>	1,162	-14,6
	<b>15. Feb</b>	1,135	-16,9
	<b>15. Mar</b>	1,084	-21,6

tva (%): variación interanual, en porcentaje

Fuente: Banco Central Europeo



Fuente: Banco Central Europeo